

# **Bekanntmachung**

## **Teileinziehung**

eines Teilbereiches der Straße „An der Weide“ (Bereich angrenzend an das Neubaugebiet „Ehemalige englische Schule“), Gemarkung Soltau, Landkreis Heidekreis, mit Wirkung der Bekanntmachung dieser Teileinziehung gemäß § 8 Abs. 1 Niedersächsisches Straßengesetz:

Str.-Nr.	Straßenname	Flur	Flst.	m	Lage
A 14	An der Weide	16	13/1 tlw.	80	Höhe des Neubaugebietes „Ehemalige englische Schule“

Die Teileinziehung betrifft den allgemeinen Fahrzeugverkehr. Die Widmung beschränkt sich dadurch auf die Benutzungsarten „Fußgänger- und Radfahrerverkehr“.

Gegen die Teileinziehung kann innerhalb eines Monats nach Bekanntgabe beim Verwaltungsgericht Lüneburg, Adolph-Kolping-Straße 16, 21337 Lüneburg, schriftlich, zur Niederschrift des Urkundsbeamten der Geschäftsstelle oder auf elektronischem Weg über das Elektronische Gerichts- und Verwaltungspostfach (EGVP) dieses Gerichtes erhoben werden. Die Klage ist gegen die Stadt Soltau – Der Bürgermeister -, Poststraße 12, 29614 Soltau, zu richten.

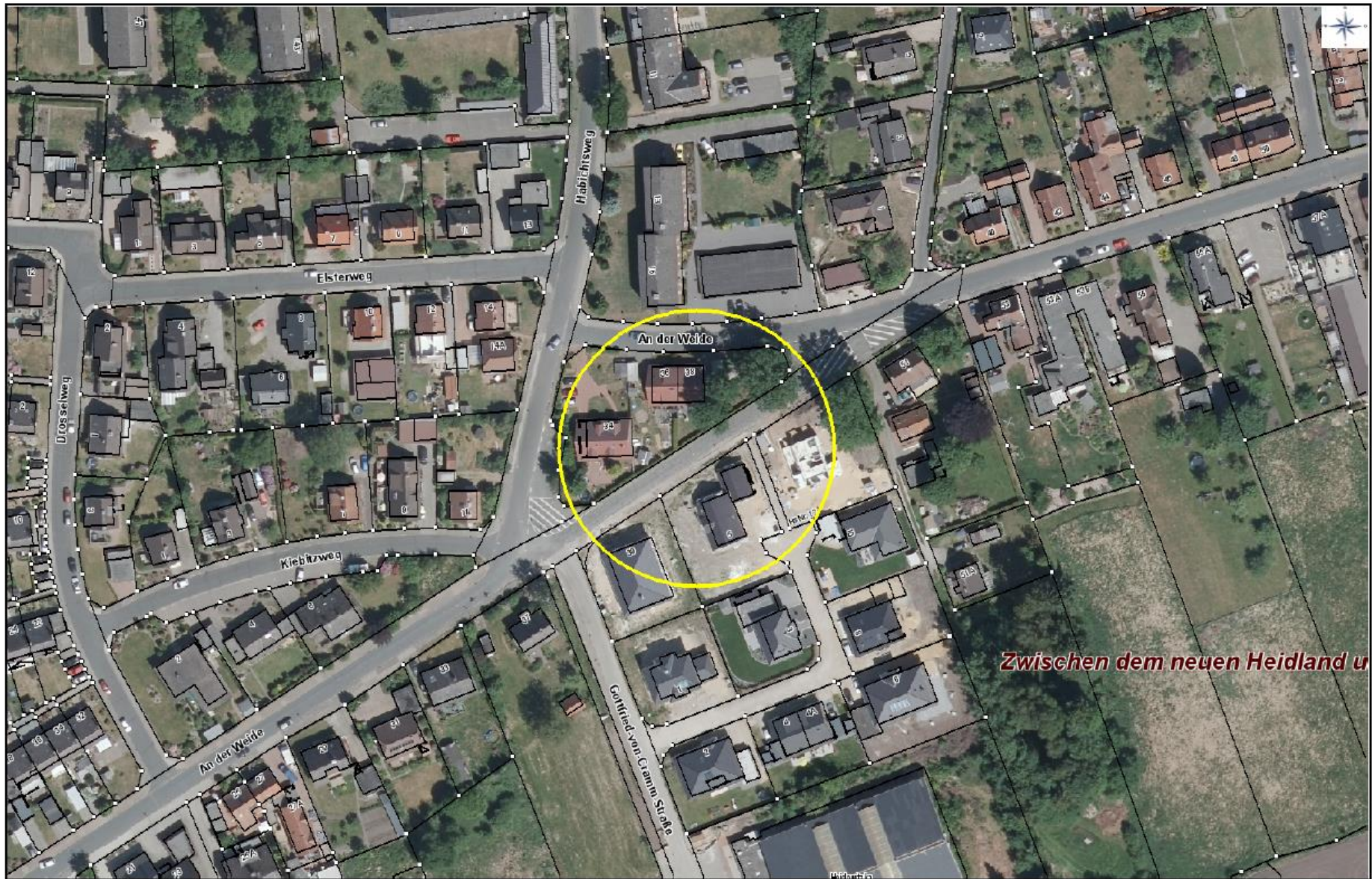
Hinweis:

Näheres zu den Voraussetzungen des elektronischen Rechtsverkehrs und der Installation der notwendigen kostenfreien Zugangs- und Übertragungssoftware EGVP finden Sie auf der Internetseite [www.justizportal.niedersachsen.de](http://www.justizportal.niedersachsen.de) (Service).

**Diese Bekanntmachung finden Sie auch im Internet unter der Internetadresse <https://ris.stadt-soltau.de/bekanntmachungen>.**

Soltau, den 18.10.2019

Stadt Soltau  
Der Bürgermeister  
Helge Röbbert



*Zwischen dem neuen Heidland u*

Maßstab: 1 : 1500

0 46 92 m